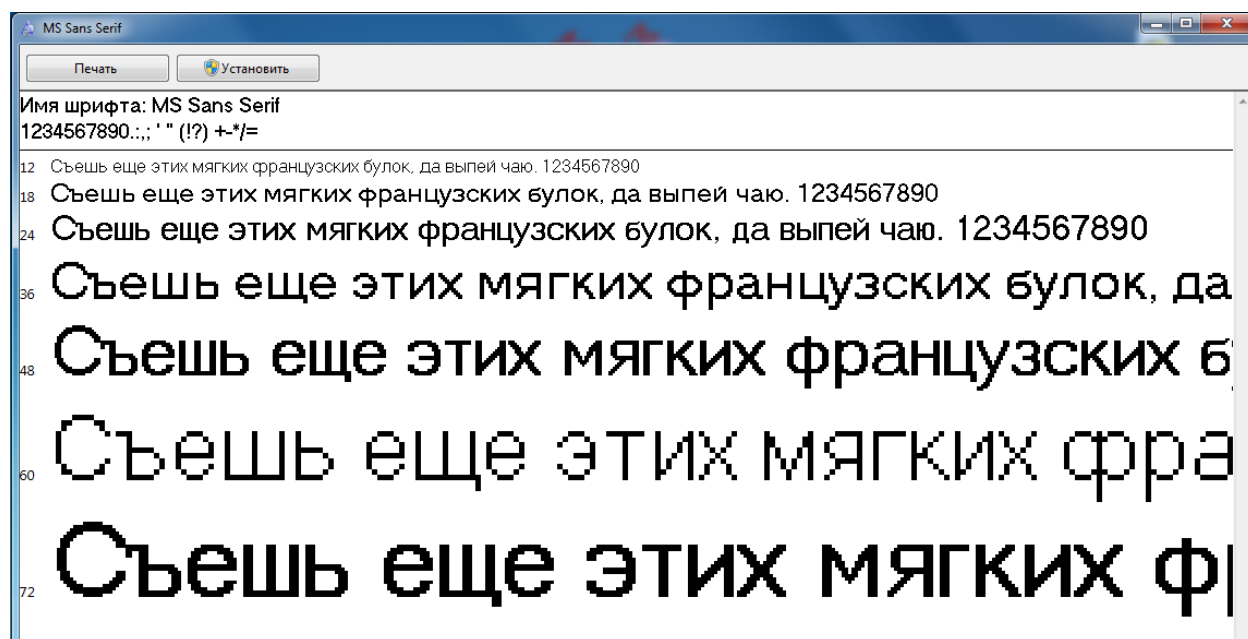


Windows 10 не имеет по умолчанию шрифта MS Sans Serif, используемого программой А-7.

Для установки шрифта необходимо скопировать файл sserifer.fon на usb-flash, затем найти и кликнуть данный файл проводником Win10. Откроется окно просмотра шрифта MS Sans Serif, в котором нужно нажать кнопку «Установить»:



После установки шрифта можно использовать программу А-7 без перезагрузки системы.